

**Схема расположения границ публичного сервитута объекта электросетевого хозяйства:
"ВЛ-10 кВ Л-41-3 Олонец-Мегрега-Обжа, ТП №№ 460, 305, 309, 310, 428, 306, 307, 308, 410, 447, 458, 448,
333, 459, 431, 2306",
расположенного по адресу: Республика Карелия, Олонецкий район**

Утверждена

(наименование документа об утверждении, включая

наименования органов государственной власти или

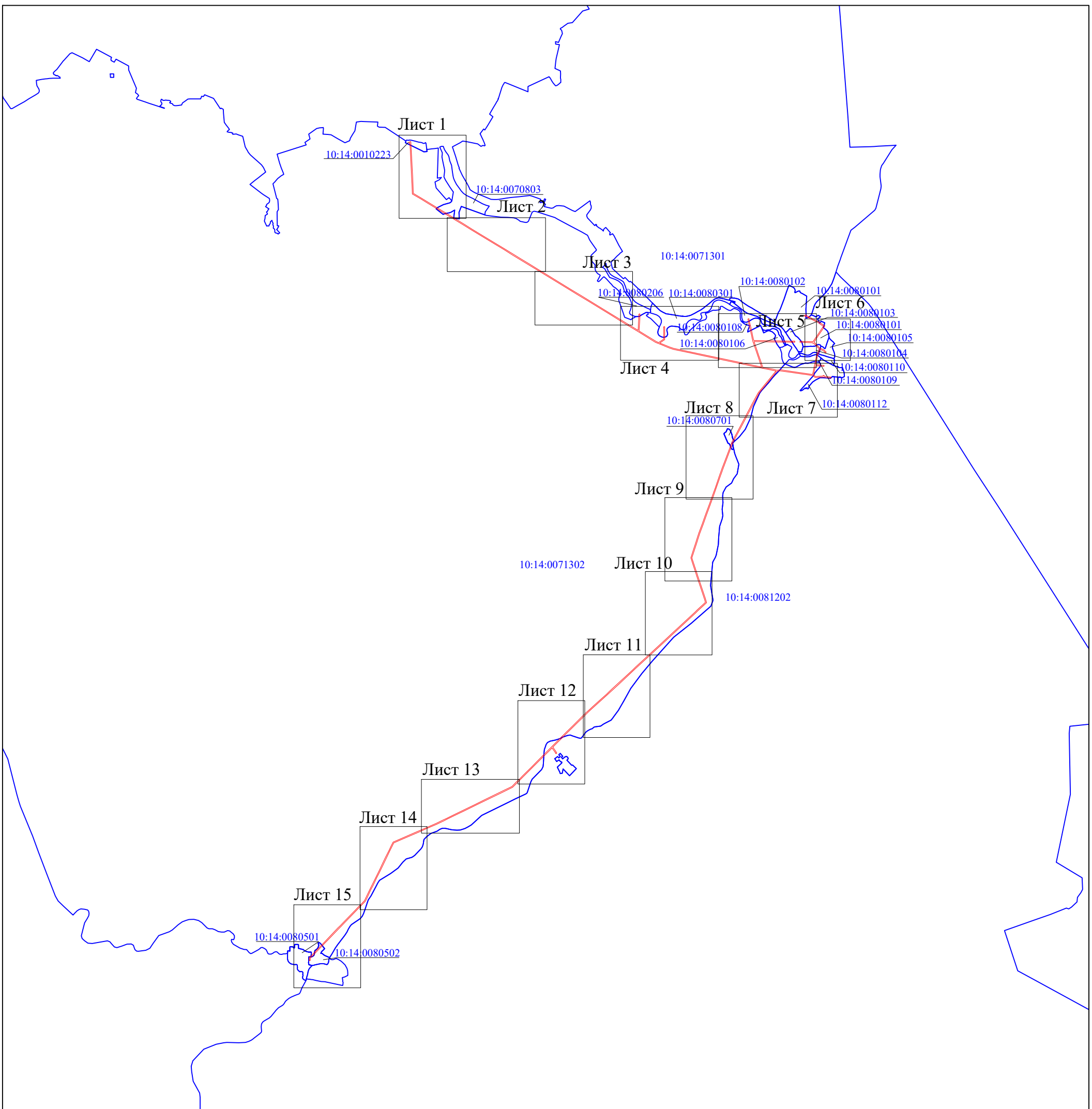
органов местного самоуправления, принявших

решение об утверждении схемы или подписавших
соглашение о перераспределении земельных участков)

от _____ № _____



Площадь испрашиваемого публичного сервитута 675 558 кв.м.
Каталог координат: Приложение №1 на 9 листах
Система координат МСК-10, зона 1
Кадастровые номера земельных участков и номера кадастровых кварталов, в отношении которых
испрашивается публичный сервитут приведены в приложении №2.

Схема расположения выносных листов



Масштаб 1:80000

Условные обозначения:

-  - проектные границы публичного сервитута;
-  - номер и граница кадастрового квартала.

**Схема расположения границ публичного сервитута объекта электросетевого хозяйства
"ВЛ-10 кВ Л-41-3 Олонец-Мегрега-Обжа, ТП №№ 460, 305, 309, 310, 428, 306, 307, 308, 410, 447, 458, 448, 333, 459, 431, 2306"**



Масштаб 1:5000

Используемые условные знаки и обозначения:

- - обозначение объекта электросетевого хозяйства ;
- - проектные границы публичного сервитута;
- обозначение границы земельного участка, сведения о котором содержатся в ЕГРН;
- :555 - обозначение кадастрового номера земельного участка, сведения о котором содержатся в ЕГРН;
- :555(1) - обозначение контура многоконтурного земельного участка, сведения о котором содержатся в ЕГРН;
- 10:14:0070803 - обозначение границы и номера кадастрового квартала;
- 1 ● - обозначение и номер характерной точки проектных границ публичного сервитута.



Масштаб 1:5000

Используемые условные знаки и обозначения:

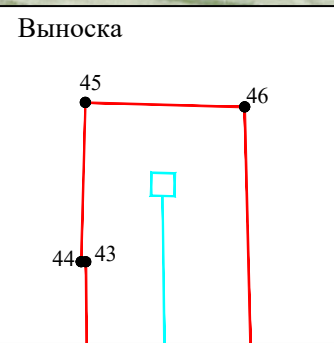
- - обозначение объекта электросетевого хозяйства ;
- - проектные границы публичного сервитута;
- обозначение границы земельного участка, сведения о котором содержатся в ЕГРН;
- :555 - обозначение кадастрового номера земельного участка, сведения о котором содержатся в ЕГРН;
- :555(1) - обозначение контура многоконтурного земельного участка, сведения о котором содержатся в ЕГРН;
- 10:14:0070803 - обозначение границы и номера кадастрового квартала;
- 1 ● - обозначение и номер характерной точки проектных границ публичного сервитута.



Масштаб 1:5000

Используемые условные знаки и обозначения:

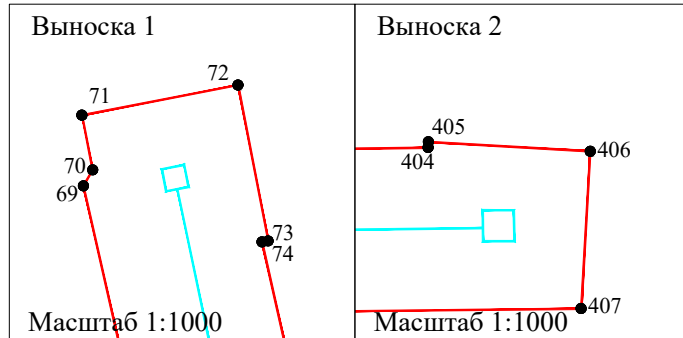
- - обозначение объекта электросетевого хозяйства ;
- - проектные границы публичного сервитута;
- обозначение границы земельного участка, сведения о котором содержатся в ЕГРН;
- :555 - обозначение кадастрового номера земельного участка, сведения о котором содержатся в ЕГРН;
- :555(1) - обозначение контура многоконтурного земельного участка, сведения о котором содержатся в ЕГРН;
- 10:14:0070803 - обозначение границы и номера кадастрового квартала;
- 1 ● - обозначение и номер характерной точки проектных границ публичного сервитута.



Масштаб 1:5000

- Используемые условные знаки и обозначения:
- - обозначение объекта электросетевого хозяйства ;
 - - проектные границы публичного сервитута;
 - обозначение границы земельного участка, сведения о котором содержатся в ЕГРН;
 - :555 - обозначение кадастрового номера земельного участка, сведения о котором содержатся в ЕГРН;
 - :555(1) - обозначение контура многоконтурного земельного участка, сведения о котором содержатся в ЕГРН;
 - 10:14:0070803 - обозначение границы и номера кадастрового квартала;
 - 1 ● - обозначение и номер характерной точки проектных границ публичного сервитута.

**Схема расположения границ публичного сервитута объекта электросетевого хозяйства
"ВЛ-10 кВ Л-41-3 Олонец-Мегрега-Обжа, ТП №№ 460, 305, 309, 310, 428, 306, 307, 308, 410, 447, 458, 448, 333, 459, 431, 2306"**

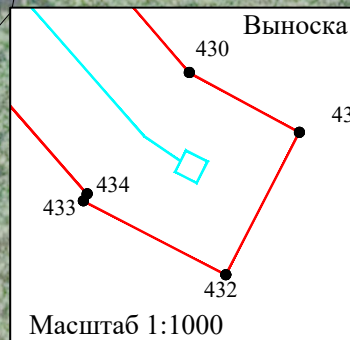
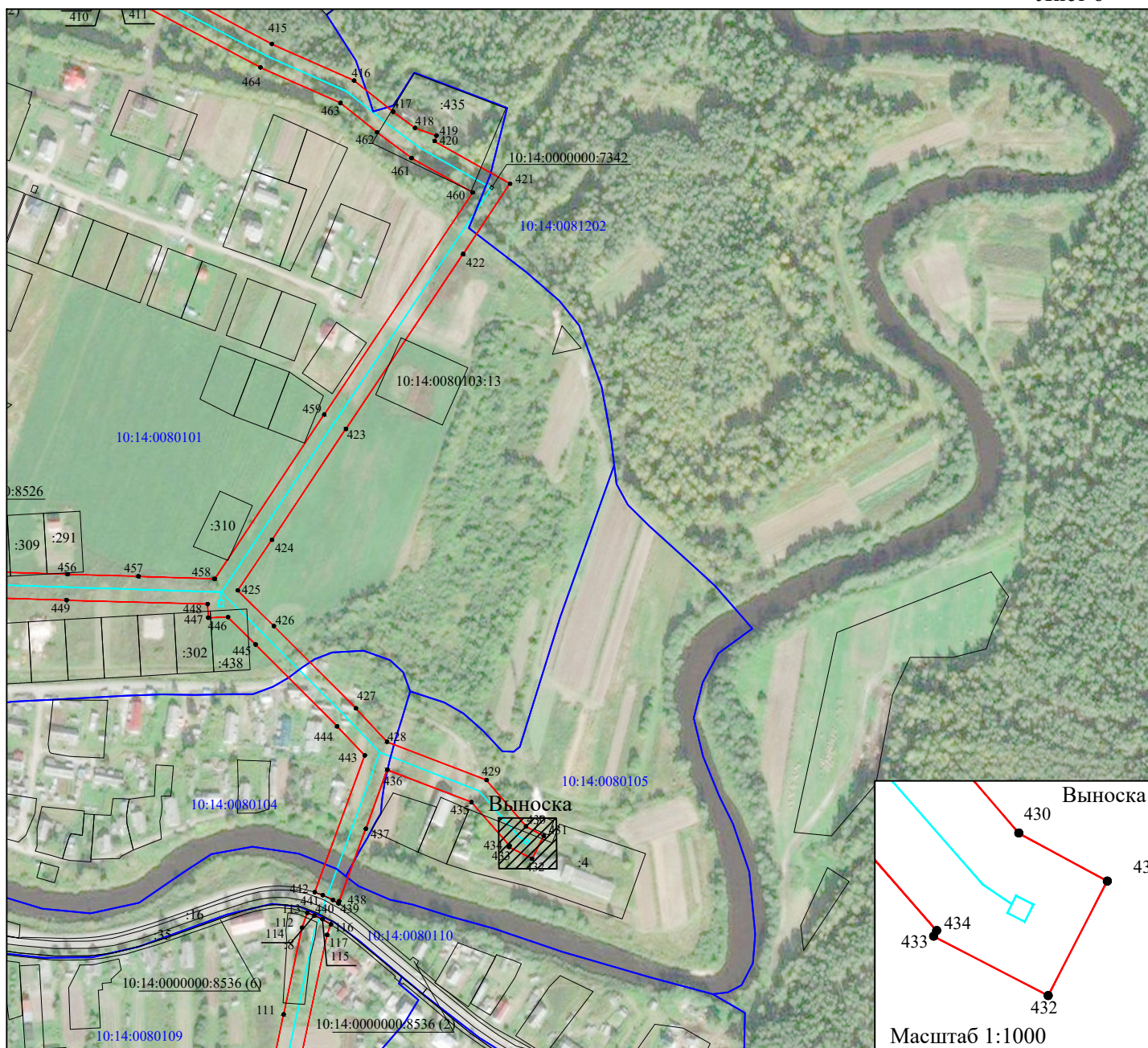


Масштаб 1:5000

- Используемые условные знаки и обозначения:
- - обозначение объекта электросетевого хозяйства ;
 - - проектные границы публичного сервитута;
 - обозначение границы земельного участка, сведения о котором содержатся в ЕГРН;
 - :555 - обозначение кадастрового номера земельного участка, сведения о котором содержатся в ЕГРН;
 - :555(1) - обозначение контура многоконтурного земельного участка, сведения о котором содержатся в ЕГРН;
 - 10:14:0070803 - обозначение границы и номера кадастрового квартала;
 - - обозначение и номер характерной точки проектных границ публичного сервитута.

**Схема расположения границ публичного сервитута объекта электросетевого хозяйства
"ВЛ-10 кВ Л-41-3 Олонец-Мегрега-Обжа, ТП №№ 460, 309, 310, 428, 306, 307, 308, 410, 447, 458, 448, 333, 459,
431, 2306"**

Лист 6



Масштаб 1:5000

Используемые условные знаки и обозначения:

- - обозначение объекта электросетевого хозяйства ;
- - проектные границы публичного сервитута;
- обозначение границы земельного участка, сведения о котором содержатся в ЕГРН;
- :555 - обозначение кадастрового номера земельного участка, сведения о котором содержатся в ЕГРН;
- :555(1) - обозначение контура многоконтурного земельного участка, сведения о котором содержатся в ЕГРН;
- 10:14:0070803 - обозначение границы и номера кадастрового квартала;
- 1 ● - обозначение и номер характерной точки проектных границ публичного сервитута.

**Схема расположения границ публичного сервитута объекта электросетевого хозяйства
"ВЛ-10 кВ Л-41-3 Олонец-Мегрега-Обжа, ТП №№ 460, 305, 309, 310, 428, 306, 307, 308, 410, 447, 458, 448, 333, 459, 431, 2306"**



Масштаб 1:5000

Используемые условные знаки и обозначения:

- - обозначение объекта электросетевого хозяйства ;
- - проектные границы публичного сервитута;
- обозначение границы земельного участка, сведения о котором содержатся в ЕГРН;
- :555 - обозначение кадастрового номера земельного участка, сведения о котором содержатся в ЕГРН;
- :555(1) - обозначение контура многоконтурного земельного участка, сведения о котором содержатся в ЕГРН;
- 10:14:0070803 - обозначение границы и номера кадастрового квартала;
- 1 ● - обозначение и номер характерной точки проектных границ публичного сервитута.



Масштаб 1:5000

Используемые условные знаки и обозначения:

- - обозначение объекта электросетевого хозяйства ;
- - проектные границы публичного сервитута;
- обозначение границы земельного участка, сведения о котором содержатся в ЕГРН;
- :555 - обозначение кадастрового номера земельного участка, сведения о котором содержатся в ЕГРН;
- :555(1) - обозначение контура многоконтурного земельного участка, сведения о котором содержатся в ЕГРН;
- 10:14:0070803 - обозначение границы и номера кадастрового квартала;
- 1 ● - обозначение и номер характерной точки проектных границ публичного сервитута.



Масштаб 1:5000

Используемые условные знаки и обозначения:

- - обозначение объекта электросетевого хозяйства ;
- - проектные границы публичного сервитута;
- обозначение границы земельного участка, сведения о котором содержатся в ЕГРН;
- :555 - обозначение кадастрового номера земельного участка, сведения о котором содержатся в ЕГРН;
- :555(1) - обозначение контура многоконтурного земельного участка, сведения о котором содержатся в ЕГРН;
- 10:14:0070803 - обозначение границы и номера кадастрового квартала;
- 1 ● - обозначение и номер характерной точки проектных границ публичного сервитута.



Масштаб 1:5000

Используемые условные знаки и обозначения:

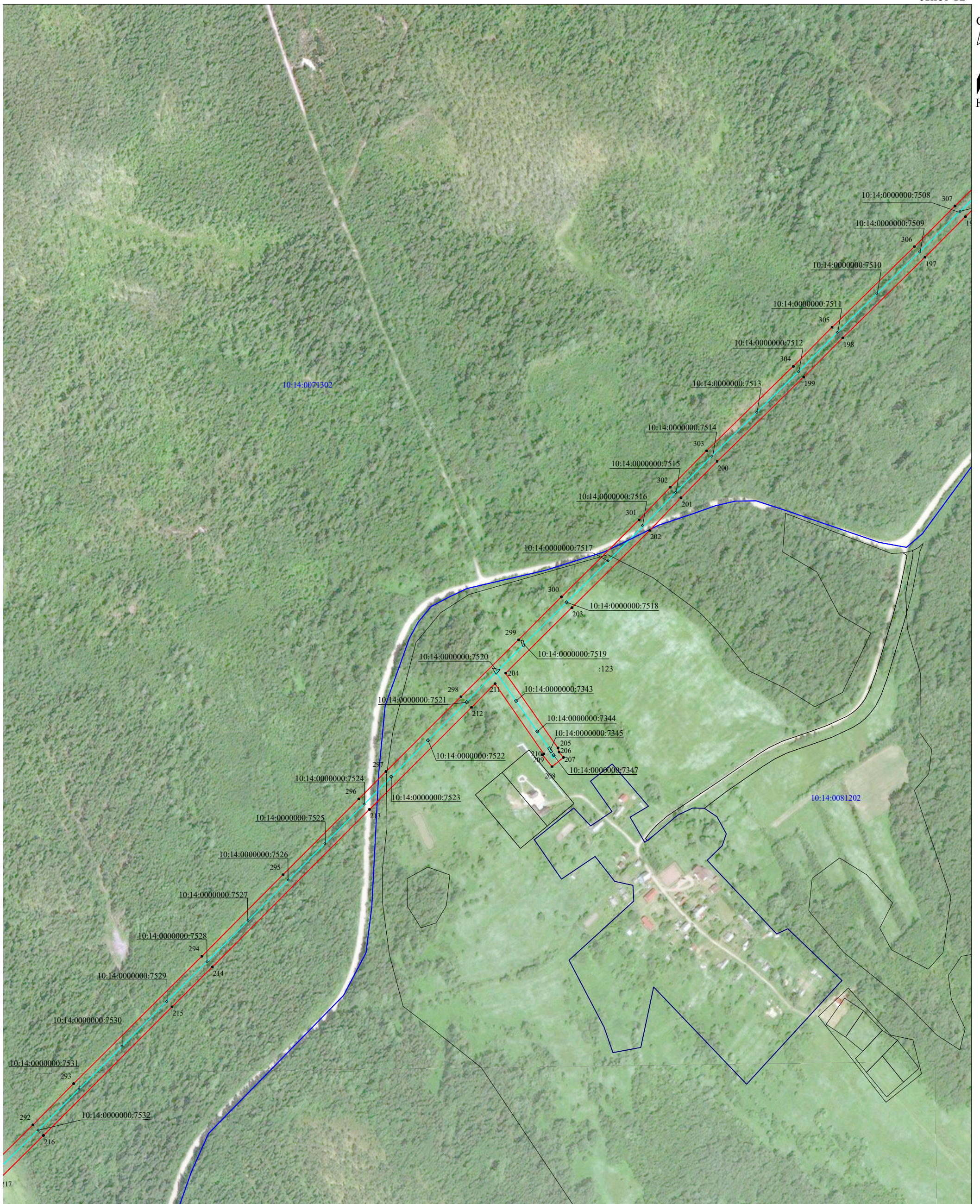
- - обозначение объекта электросетевого хозяйства ;
- - проектные границы публичного сервитута;
- обозначение границы земельного участка, сведения о котором содержатся в ЕГРН;
- :555 - обозначение кадастрового номера земельного участка, сведения о котором содержатся в ЕГРН;
- :555(1) - обозначение контура многоконтурного земельного участка, сведения о котором содержатся в ЕГРН;
- 10:14:0070803 - обозначение границы и номера кадастрового квартала;
- 1 ● - обозначение и номер характерной точки проектных границ публичного сервитута.



Масштаб 1:5000

Используемые условные знаки и обозначения:

- - обозначение объекта электросетевого хозяйства ;
- - проектные границы публичного сервитута;
- обозначение границы земельного участка, сведения о котором содержатся в ЕГРН;
- :555 - обозначение кадастрового номера земельного участка, сведения о котором содержатся в ЕГРН;
- :555(1) - обозначение контура многоконтурного земельного участка, сведения о котором содержатся в ЕГРН;
- 10:14:0070803 - обозначение границы и номера кадастрового квартала;
- 1 ● - обозначение и номер характерной точки проектных границ публичного сервитута.



Масштаб 1:5000

Используемые условные знаки и обозначения:

- - обозначение объекта электросетевого хозяйства ;
- - проектные границы публичного сервитута;
- обозначение границы земельного участка, сведения о котором содержатся в ЕГРН;
- :555 - обозначение кадастрового номера земельного участка, сведения о котором содержатся в ЕГРН;
- :555(1) - обозначение контура многоконтурного земельного участка, сведения о котором содержатся в ЕГРН;
- 10:14:0070803 - обозначение границы и номера кадастрового квартала;
- 1 ● - обозначение и номер характерной точки проектных границ публичного сервитута.

**Схема расположения границ публичного сервитута объекта электросетевого хозяйства
"ВЛ-10 кВ Л-41-3 Олонец-Мегрега-Обжа, ТП №№ 460, 305, 309, 310, 428, 306, 307, 308, 410, 447, 458, 448, 333, 459, 431, 2306"**



Масштаб 1:5000

Используемые условные знаки и обозначения:

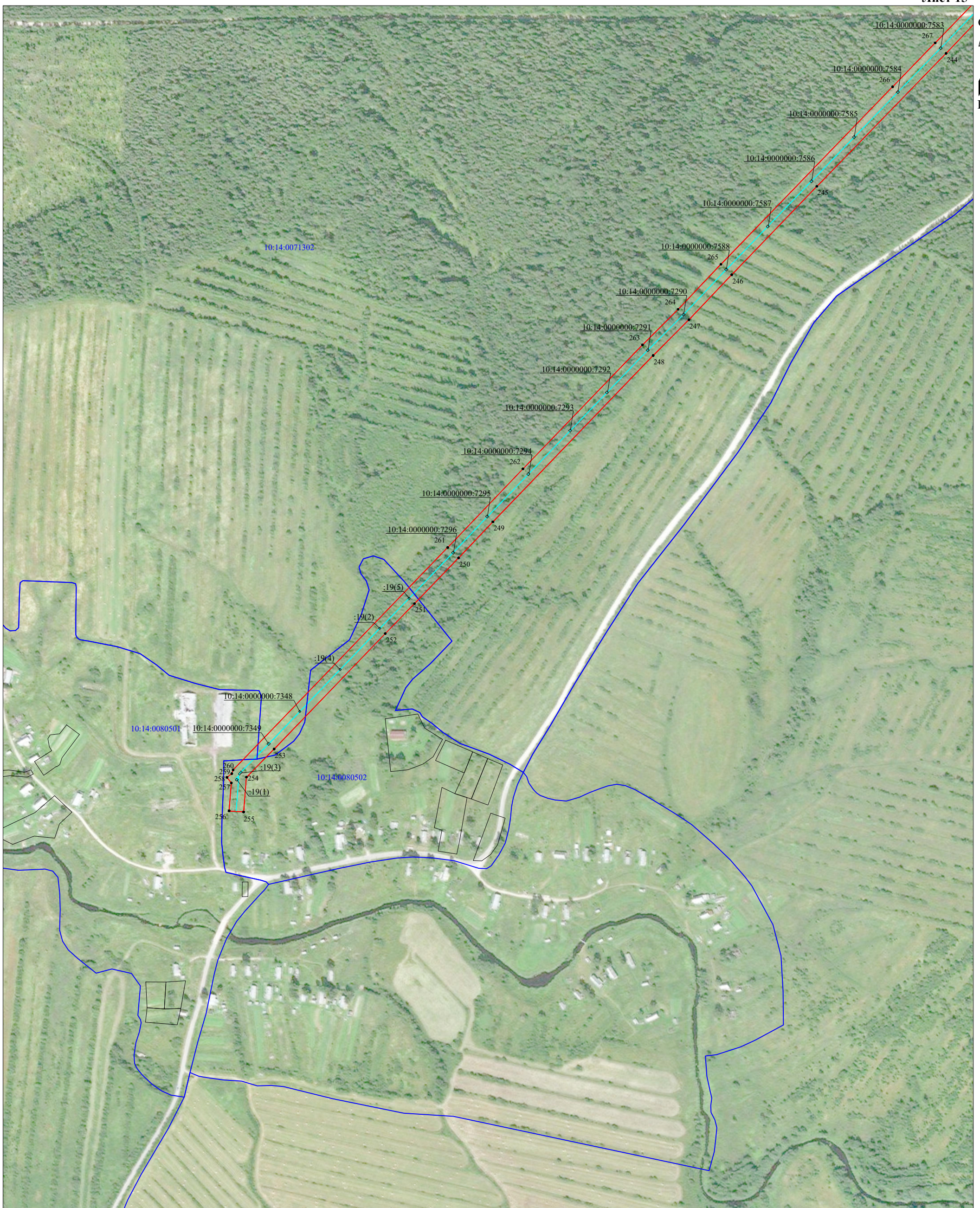
- - обозначение объекта электросетевого хозяйства ;
- - проектные границы публичного сервитута;
- - обозначение границы земельного участка, сведения о котором содержатся в ЕГРН;
- :555 - обозначение кадастрового номера земельного участка, сведения о котором содержатся в ЕГРН;
- :555(1) - обозначение контура многоконтурного земельного участка, сведения о котором содержатся в ЕГРН;
- 10:14:0070803 - обозначение границы и номера кадастрового квартала;
- 1 ● - обозначение и номер характерной точки проектных границ публичного сервитута.



Масштаб 1:5000

Используемые условные знаки и обозначения:

- - обозначение объекта электросетевого хозяйства ;
- - проектные границы публичного сервитута;
- - обозначение границы земельного участка, сведения о котором содержатся в ЕГРН;
- :555 - обозначение кадастрового номера земельного участка, сведения о котором содержатся в ЕГРН;
- :555(1) - обозначение контура многоконтурного земельного участка, сведения о котором содержатся в ЕГРН;
- 10:14:0070803 - обозначение границы и номера кадастрового квартала;
- 1 ● - обозначение и номер характерной точки проектных границ публичного сервитута.



Масштаб 1:5000

Используемые условные знаки и обозначения:

- - обозначение объекта электросетевого хозяйства ;
- - проектные границы публичного сервитута;
- - обозначение границы земельного участка, сведения о котором содержатся в ЕГРН;
- :555 - обозначение кадастрового номера земельного участка, сведения о котором содержатся в ЕГРН;
- :555(1) - обозначение контура многоконтурного земельного участка, сведения о котором содержатся в ЕГРН;
- 10:14:0070803 - обозначение границы и номера кадастрового квартала;
- 1 ● - обозначение и номер характерной точки проектных границ публичного сервитута.

**Каталог координат границ публичного сервитута
объекта электросетевого хозяйства: «ВЛ-10 кВ Л-41-3 Олонец-Мегрега-Обжа, ТП №№ 460, 305,
309, 310, 428, 306, 307, 308, 410, 447, 458, 448, 333, 459, 431, 2306»**

Площадь публичного сервитута: 675 558 кв.м.		
Метод определения координат: Метод спутниковых геодезических измерений (определений)		
Система координат: МСК - 10, зона 1		
Средняя квадратичная погрешность определения координат характерных точек контура (M_t) = 0,10 м		
Обозначение характерных точек границ	Координаты, м	
	X	Y
1	2	3
1	251 409,58	1 450 249,28
2	251 425,96	1 450 263,13
3	251 422,21	1 450 267,00
4	251 432,53	1 450 294,18
5	251 304,07	1 450 299,63
6	250 909,79	1 450 319,74
7	250 731,06	1 450 329,02
8	250 556,96	1 450 337,57
9	250 372,83	1 450 345,69
10	250 274,40	1 450 509,40
11	250 179,90	1 450 664,57
12	250 067,20	1 450 848,72
13	249 957,30	1 451 029,71
14	249 745,47	1 451 376,04
15	249 641,19	1 451 543,17
16	249 537,07	1 451 717,07
17	249 438,26	1 451 879,27
18	249 339,26	1 452 040,71
19	249 236,60	1 452 209,67
20	249 031,39	1 452 544,84
21	248 928,32	1 452 713,90
22	248 818,29	1 452 893,48
23	248 719,50	1 453 055,48
24	248 400,91	1 453 576,17
25	248 294,36	1 453 751,30
26	247 893,13	1 454 408,09
27	247 783,36	1 454 588,91
28	247 566,80	1 454 942,10
29	247 617,59	1 454 944,93
30	247 826,31	1 454 957,98
31	247 884,92	1 454 961,33
32	247 887,68	1 454 961,01
33	247 897,26	1 454 956,64
34	247 906,05	1 454 975,90
35	247 886,45	1 454 984,84
36	247 885,52	1 454 982,79
37	247 758,66	1 454 975,29
38	247 554,33	1 454 962,46
39	247 340,75	1 455 312,11
40	247 317,79	1 455 364,59
41	247 389,95	1 455 466,39
42	247 461,20	1 455 468,03
43	247 621,48	1 455 466,61
44	247 621,49	1 455 465,98
45	247 642,52	1 455 466,55
46	247 641,94	1 455 487,61
47	247 597,54	1 455 488,67
48	247 531,34	1 455 488,82

49	247 454,37	1 455 489,45
50	247 378,68	1 455 487,50
51	247 308,32	1 455 388,21
52	247 288,19	1 455 439,73
53	247 259,62	1 455 509,69
54	247 229,60	1 455 584,07
55	247 198,03	1 455 671,39
56	247 073,69	1 456 259,11
57	246 900,71	1 457 077,63
58	246 857,36	1 457 282,16
59	246 817,88	1 457 470,60
60	246 831,03	1 457 465,22
61	247 141,08	1 457 360,31
62	247 197,70	1 457 340,64
63	247 270,39	1 457 316,44
64	247 347,22	1 457 290,23
65	247 408,94	1 457 276,57
66	247 459,93	1 457 264,97
67	247 648,03	1 457 223,48
68	247 709,42	1 457 209,27
69	247 793,12	1 457 190,42
70	247 795,22	1 457 191,64
71	247 802,44	1 457 190,23
72	247 806,45	1 457 210,85
73	247 785,85	1 457 214,85
74	247 785,69	1 457 214,03
75	247 714,18	1 457 230,13
76	247 652,73	1 457 244,36
77	247 525,82	1 457 272,34
78	247 464,61	1 457 285,85
79	247 413,63	1 457 297,45
80	247 360,63	1 457 309,18
81	247 353,04	1 457 672,89
82	247 349,99	1 457 813,38
83	247 348,85	1 457 900,36
84	247 348,00	1 458 001,56
85	247 346,12	1 458 074,95
86	247 335,65	1 458 081,96
87	247 324,87	1 458 089,29
88	247 324,72	1 458 074,98
89	247 326,60	1 458 001,17
90	247 328,05	1 457 900,14
91	247 328,60	1 457 813,04
92	247 334,84	1 457 524,65
93	247 339,08	1 457 315,62
94	247 277,22	1 457 336,72
95	247 204,59	1 457 360,90
96	247 147,98	1 457 380,57
97	247 074,42	1 457 405,16
98	246 919,64	1 457 457,79
99	246 838,25	1 457 484,73
100	246 812,72	1 457 495,18
101	246 785,33	1 457 624,74
102	246 770,57	1 457 707,51
103	246 753,57	1 457 783,21
104	246 761,61	1 457 853,85
105	246 729,05	1 458 076,65
106	246 695,59	1 458 305,57
107	246 684,94	1 458 380,80
108	246 665,38	1 458 513,17
109	246 718,32	1 458 524,49
110	246 787,49	1 458 538,90

111	246 978,03	1 458 579,82
112	247 049,21	1 458 594,90
113	247 061,48	1 458 599,27
114	247 059,44	1 458 605,22
115	247 056,35	1 458 611,75
116	247 052,09	1 458 618,65
117	247 043,37	1 458 615,54
118	246 865,58	1 458 577,64
119	246 852,43	1 458 729,87
120	246 853,93	1 458 730,22
121	246 849,14	1 458 750,77
122	246 828,74	1 458 746,01
123	246 831,15	1 458 735,67
124	246 835,78	1 458 675,06
125	246 844,49	1 458 573,09
126	246 783,05	1 458 559,83
127	246 657,51	1 458 533,38
128	246 624,89	1 458 573,71
129	246 632,34	1 458 728,05
130	246 645,60	1 458 732,10
131	246 639,39	1 458 752,44
132	246 631,00	1 458 749,88
133	246 613,03	1 458 873,77
134	246 611,37	1 458 890,04
135	246 589,92	1 458 887,85
136	246 592,08	1 458 866,76
137	246 611,34	1 458 736,44
138	246 603,12	1 458 566,61
139	246 643,17	1 458 517,08
140	246 663,76	1 458 377,74
141	246 674,40	1 458 302,51
142	246 707,87	1 458 073,59
143	246 718,92	1 457 996,26
144	246 740,03	1 457 853,46
145	246 732,96	1 457 787,97
146	246 330,66	1 457 460,11
147	246 280,92	1 457 419,54
148	246 147,13	1 457 348,04
149	246 083,43	1 457 313,78
150	245 718,02	1 457 120,22
151	245 349,85	1 456 925,09
152	245 277,35	1 456 886,45
153	245 276,04	1 456 889,91
154	245 256,37	1 456 882,51
155	245 258,20	1 456 877,66
156	245 190,62	1 456 852,59
157	244 732,77	1 456 679,28
158	244 664,83	1 456 655,68
159	244 600,57	1 456 633,79
160	244 340,97	1 456 543,12
161	244 163,57	1 456 479,01
162	243 784,38	1 456 342,00
163	243 601,11	1 456 275,91
164	243 412,96	1 456 207,38
165	243 299,09	1 456 170,52
166	243 211,48	1 456 141,69
167	243 107,36	1 456 108,45
168	243 003,53	1 456 073,27
169	242 911,78	1 456 044,46
170	242 685,75	1 456 118,87
171	242 613,82	1 456 142,40
172	242 540,39	1 456 167,01

173	242 469,58	1 456 190,11
174	242 390,76	1 456 216,58
175	242 226,87	1 456 269,83
176	242 074,97	1 456 321,11
177	241 995,68	1 456 345,60
178	241 941,04	1 456 288,89
179	241 834,73	1 456 173,13
180	241 785,49	1 456 120,96
181	241 531,39	1 455 848,13
182	241 473,94	1 455 786,58
183	241 365,01	1 455 668,05
184	241 257,34	1 455 552,10
185	240 967,45	1 455 239,38
186	240 656,47	1 454 903,46
187	240 548,57	1 454 787,94
188	240 444,88	1 454 676,49
189	240 333,18	1 454 556,27
190	240 219,63	1 454 434,00
191	240 155,20	1 454 363,48
192	240 103,71	1 454 309,52
193	239 954,93	1 454 143,80
194	239 792,00	1 453 965,54
195	239 743,96	1 453 911,16
196	239 689,76	1 453 854,99
197	239 631,84	1 453 797,29
198	239 516,69	1 453 679,74
199	239 460,78	1 453 624,19
200	239 340,19	1 453 500,48
201	239 288,33	1 453 448,94
202	239 241,68	1 453 404,19
203	239 131,38	1 453 293,16
204	239 037,79	1 453 198,48
205	238 930,92	1 453 273,15
206	238 925,07	1 453 274,97
207	238 917,32	1 453 281,18
208	238 904,17	1 453 264,79
209	238 920,99	1 453 251,30
210	238 922,38	1 453 253,03
211	239 022,74	1 453 183,45
212	238 988,98	1 453 149,89
213	238 843,09	1 453 004,10
214	238 618,17	1 452 779,87
215	238 561,15	1 452 722,25
216	238 377,40	1 452 538,75
217	238 317,09	1 452 477,36
218	238 215,59	1 452 376,25
219	238 094,98	1 452 128,17
220	238 013,04	1 451 959,72
221	237 852,30	1 451 630,69
222	237 735,00	1 451 390,39
223	237 627,94	1 451 170,76
224	237 560,37	1 451 032,63
225	237 527,51	1 450 965,89
226	237 456,74	1 450 819,58
227	237 360,39	1 450 596,13
228	237 325,15	1 450 517,62
229	237 292,40	1 450 438,45
230	237 220,23	1 450 272,67
231	237 149,44	1 450 108,26
232	237 079,09	1 449 945,46
233	237 008,77	1 449 910,68
234	236 920,66	1 449 867,54

235	236 765,85	1 449 792,44
236	236 689,35	1 449 754,93
237	236 609,61	1 449 717,67
238	236 451,09	1 449 639,25
239	236 371,95	1 449 600,31
240	236 207,04	1 449 519,71
241	236 126,30	1 449 478,29
242	235 963,69	1 449 401,58
243	235 882,88	1 449 361,12
244	235 750,95	1 449 234,12
245	235 561,34	1 449 050,02
246	235 435,54	1 448 928,74
247	235 371,30	1 448 867,74
248	235 320,39	1 448 816,73
249	235 083,29	1 448 588,41
250	235 031,93	1 448 539,44
251	234 966,75	1 448 476,69
252	234 924,06	1 448 435,03
253	234 759,42	1 448 276,63
254	234 719,42	1 448 237,25
255	234 669,72	1 448 233,15
256	234 671,44	1 448 212,40
257	234 711,09	1 448 215,74
258	234 719,07	1 448 209,44
259	234 724,44	1 448 216,24
260	234 729,72	1 448 218,27
261	235 046,73	1 448 523,98
262	235 158,78	1 448 631,23
263	235 335,39	1 448 801,47
264	235 386,24	1 448 852,42
265	235 450,34	1 448 913,28
266	235 703,31	1 449 157,93
267	235 765,85	1 449 218,75
268	235 828,40	1 449 279,16
269	235 895,09	1 449 343,99
270	235 973,03	1 449 382,32
271	236 135,74	1 449 459,08
272	236 216,63	1 449 500,58
273	236 539,63	1 449 659,03
274	236 618,89	1 449 698,39
275	236 698,59	1 449 735,63
276	236 775,23	1 449 773,21
277	236 930,03	1 449 848,30
278	237 018,22	1 449 891,48
279	237 095,62	1 449 929,76
280	237 312,10	1 450 430,08
281	237 344,80	1 450 509,15
282	237 379,98	1 450 587,50
283	237 476,20	1 450 810,67
284	237 546,74	1 450 956,51
285	237 579,61	1 451 023,25
286	237 647,14	1 451 161,32
287	237 871,52	1 451 621,27
288	237 951,30	1 451 784,24
289	238 154,11	1 452 200,81
290	238 233,26	1 452 363,66
291	238 332,24	1 452 462,26
292	238 392,56	1 452 523,63
293	238 451,48	1 452 581,87
294	238 633,31	1 452 764,75
295	238 750,02	1 452 880,70
296	238 858,18	1 452 988,93

297	238 897,23	1 453 027,68
298	239 004,13	1 453 134,78
299	239 085,43	1 453 217,02
300	239 146,56	1 453 278,07
301	239 256,68	1 453 388,92
302	239 303,28	1 453 433,63
303	239 355,40	1 453 485,42
304	239 475,97	1 453 609,12
305	239 531,86	1 453 664,63
306	239 647,06	1 453 782,24
307	239 705,02	1 453 839,98
308	239 759,68	1 453 896,64
309	239 807,91	1 453 951,23
310	239 864,43	1 454 012,85
311	240 019,47	1 454 183,70
312	240 119,41	1 454 294,98
313	240 170,84	1 454 348,88
314	240 235,35	1 454 419,48
315	240 348,87	1 454 541,72
316	240 460,58	1 454 661,94
317	240 620,92	1 454 834,16
318	240 672,14	1 454 888,88
319	240 983,18	1 455 224,87
320	241 273,12	1 455 537,64
321	241 380,72	1 455 653,52
322	241 489,64	1 455 772,05
323	241 750,87	1 456 052,31
324	241 801,11	1 456 106,33
325	241 850,45	1 456 158,61
326	241 956,60	1 456 274,20
327	242 002,07	1 456 322,18
328	242 068,32	1 456 300,77
329	242 220,12	1 456 249,52
330	242 384,06	1 456 196,26
331	242 462,86	1 456 169,80
332	242 533,67	1 456 146,70
333	242 607,10	1 456 122,09
334	242 815,24	1 456 053,78
335	242 911,62	1 456 021,98
336	243 010,17	1 456 052,93
337	243 114,05	1 456 088,12
338	243 218,08	1 456 121,34
339	243 305,73	1 456 150,17
340	243 419,93	1 456 187,14
341	243 608,41	1 456 255,79
342	243 791,63	1 456 321,86
343	244 039,92	1 456 411,42
344	244 293,07	1 456 503,13
345	244 348,13	1 456 522,95
346	244 607,55	1 456 613,56
347	244 671,79	1 456 635,44
348	244 740,09	1 456 659,16
349	244 972,42	1 456 747,33
350	245 204,38	1 456 834,81
351	245 275,81	1 456 861,38
352	245 444,73	1 456 951,35
353	245 594,23	1 457 030,43
354	246 093,50	1 457 294,90
355	246 222,46	1 457 364,13
356	246 292,83	1 457 401,64
357	246 488,49	1 457 561,21
358	246 536,67	1 457 600,93

359	246 736,21	1 457 763,03
360	246 749,60	1 457 703,22
361	246 764,96	1 457 620,74
362	246 793,26	1 457 486,91
363	246 837,06	1 457 277,88
364	246 922,30	1 456 876,63
365	246 965,94	1 456 668,06
366	247 053,39	1 456 254,82
367	247 095,81	1 456 052,94
368	247 178,02	1 455 665,71
369	247 209,60	1 455 576,44
370	247 239,79	1 455 501,64
371	247 268,32	1 455 431,79
372	247 295,69	1 455 361,72
373	247 322,33	1 455 302,47
374	247 539,63	1 454 946,71
375	247 765,65	1 454 578,10
376	247 875,41	1 454 397,30
377	248 179,63	1 453 899,23
378	248 276,65	1 453 740,49
379	248 383,20	1 453 565,35
380	248 495,73	1 453 381,77
381	248 800,59	1 452 882,66
382	248 910,61	1 452 703,08
383	249 113,50	1 452 370,80
384	249 218,89	1 452 198,86
385	249 321,55	1 452 029,90
386	249 420,56	1 451 868,45
387	249 519,31	1 451 706,35
388	249 623,49	1 451 532,34
389	249 727,82	1 451 365,14
390	249 939,58	1 451 018,91
391	250 049,48	1 450 837,92
392	250 162,19	1 450 653,76
393	250 256,62	1 450 498,70
394	250 359,66	1 450 323,31
395	250 556,04	1 450 316,84
396	250 730,02	1 450 308,30
397	251 105,63	1 450 288,90
398	251 303,08	1 450 278,90
399	251 402,33	1 450 274,22
400	251 397,17	1 450 262,07
1	251 409,58	1 450 249,28
401	247 325,10	1 458 110,91
402	247 345,72	1 458 096,88
403	247 346,38	1 458 096,44
404	247 346,78	1 458 129,08
405	247 347,55	1 458 129,12
406	247 346,31	1 458 150,51
407	247 325,51	1 458 149,31
401	247 325,10	1 458 110,91
408	247 827,30	1 458 428,35
409	247 828,96	1 458 432,04
410	247 830,92	1 458 436,08
411	247 833,00	1 458 440,07
412	247 837,51	1 458 447,81
413	247 839,50	1 458 450,93
414	247 808,01	1 458 510,53
415	247 776,20	1 458 570,15
416	247 746,09	1 458 637,84

417	247 720,54	1 458 669,86
418	247 707,05	1 458 687,85
419	247 700,73	1 458 705,52
420	247 696,31	1 458 703,94
421	247 661,27	1 458 766,00
422	247 603,44	1 458 727,57
423	247 459,59	1 458 631,11
424	247 368,42	1 458 570,18
425	247 326,80	1 458 542,03
426	247 297,39	1 458 571,85
427	247 229,82	1 458 639,27
428	247 202,26	1 458 664,78
429	247 170,78	1 458 746,74
430	247 132,75	1 458 779,23
431	247 124,81	1 458 793,80
432	247 106,02	1 458 784,06
433	247 115,77	1 458 765,25
434	247 116,70	1 458 765,73
435	247 152,59	1 458 734,39
436	247 179,21	1 458 665,09
437	247 130,66	1 458 647,44
438	247 071,06	1 458 625,41
439	247 069,43	1 458 624,83
440	247 072,19	1 458 620,36
441	247 076,14	1 458 612,02
442	247 078,44	1 458 605,32
443	247 190,98	1 458 646,61
444	247 214,96	1 458 623,87
445	247 282,22	1 458 556,76
446	247 304,82	1 458 534,02
447	247 304,22	1 458 517,78
448	247 315,43	1 458 517,37
449	247 318,64	1 458 401,29
450	247 322,80	1 458 277,45
451	247 323,15	1 458 256,29
452	247 344,01	1 458 256,64
453	247 343,84	1 458 267,10
454	247 344,31	1 458 270,08
455	247 342,22	1 458 339,54
456	247 340,03	1 458 401,98
457	247 338,35	1 458 460,31
458	247 336,20	1 458 523,07
459	247 471,47	1 458 613,31
460	247 653,95	1 458 735,44
461	247 682,40	1 458 685,04
462	247 703,61	1 458 656,76
463	247 727,65	1 458 626,64
464	247 756,95	1 458 560,76
465	247 820,27	1 458 441,62
408	247 827,30	1 458 428,35
466	247 865,80	1 458 346,76
467	247 881,86	1 458 360,98
468	247 876,34	1 458 367,22
469	247 876,05	1 458 370,50
470	247 882,85	1 458 370,58
471	247 882,58	1 458 391,98
472	247 870,72	1 458 391,83
473	247 844,12	1 458 442,18
474	247 834,98	1 458 427,49
475	247 832,06	1 458 419,34
476	247 853,99	1 458 377,92

477	247 855,52	1 458 365,95
478	247 851,75	1 458 362,61
466	247 865,80	1 458 346,76

Кадастровые номера земельных участков и номера кадастровых кварталов, в отношении которых испрашивается публичный сервитут объекта электросетевого хозяйства: «ВЛ-10 кВ Л-41-3 Олонек-Мегрега-Обжа, ТП №№ 460, 305, 309, 310, 428, 306, 307, 308, 410, 447, 458, 448, 333, 459, 431, 2306»:

10:14:0000000:63 (входящие в ЕЗП 10:14:0071302:219, 10:14:0000000:7290, 10:14:0000000:7291,
10:14:0000000:7292, 10:14:0000000:7293, 10:14:0000000:7294, 10:14:0000000:7295,
10:14:0000000:7296, 10:14:0000000:7298, 10:14:0000000:7299, 10:14:0000000:7300,
10:14:0000000:7301, 10:14:0000000:7302, 10:14:0000000:7303, 10:14:0000000:7304,
10:14:0000000:7305, 10:14:0000000:7306, 10:14:0000000:7307, 10:14:0000000:7308,
10:14:0000000:7309, 10:14:0000000:7310, 10:14:0000000:7311, 10:14:0000000:7312,
10:14:0000000:7313, 10:14:0000000:7314, 10:14:0000000:7315, 10:14:0000000:7316,
10:14:0000000:7317, 10:14:0000000:7318, 10:14:0000000:7319, 10:14:0000000:7320,
10:14:0000000:7321, 10:14:0000000:7322, 10:14:0000000:7323, 10:14:0000000:7324,
10:14:0000000:7325, 10:14:0000000:7326, 10:14:0000000:7327, 10:14:0000000:7328,
10:14:0000000:7329, 10:14:0000000:7330, 10:14:0000000:7331, 10:14:0000000:7332,
10:14:0000000:7333, 10:14:0000000:7334, 10:14:0000000:7335, 10:14:0000000:7336,
10:14:0000000:7337, 10:14:0000000:7338, 10:14:0000000:7339, 10:14:0000000:7340,
10:14:0000000:7341, 10:14:0000000:7342, 10:14:0000000:7343, 10:14:0000000:7344,
10:14:0000000:7345, 10:14:0000000:7346, 10:14:0000000:7347, 10:14:0000000:7348,
10:14:0000000:7349, 10:14:0000000:7350, 10:14:0000000:7351, 10:14:0000000:7352,
10:14:0000000:7353, 10:14:0000000:7354, 10:14:0000000:7355, 10:14:0000000:7356,
10:14:0000000:7357, 10:14:0000000:7358, 10:14:0000000:7359, 10:14:0000000:7360,
10:14:0000000:7361, 10:14:0000000:7362, 10:14:0000000:7363, 10:14:0000000:7364,
10:14:0000000:7365, 10:14:0000000:7366, 10:14:0000000:7367, 10:14:0000000:7368,
10:14:0000000:7369, 10:14:0000000:7370, 10:14:0000000:7371, 10:14:0000000:7372,
10:14:0000000:7373, 10:14:0000000:7374, 10:14:0000000:7375, 10:14:0000000:7376,
10:14:0000000:7377, 10:14:0000000:7378, 10:14:0000000:7379, 10:14:0000000:7380,
10:14:0000000:7381, 10:14:0000000:7382, 10:14:0000000:7383, 10:14:0000000:7384,
10:14:0000000:7385, 10:14:0000000:7386, 10:14:0000000:7387, 10:14:0000000:7388,
10:14:0000000:7389, 10:14:0000000:7390, 10:14:0000000:7391, 10:14:0000000:7392,
10:14:0000000:7393, 10:14:0000000:7394, 10:14:0000000:7395, 10:14:0000000:7396,
10:14:0000000:7397, 10:14:0000000:7398, 10:14:0000000:7399, 10:14:0000000:7400,
10:14:0000000:7401, 10:14:0000000:7402, 10:14:0000000:7403, 10:14:0000000:7404,
10:14:0000000:7405, 10:14:0000000:7406, 10:14:0000000:7407, 10:14:0000000:7408,
10:14:0000000:7409, 10:14:0000000:7410, 10:14:0000000:7411, 10:14:0000000:7412,
10:14:0000000:7413, 10:14:0000000:7414, 10:14:0000000:7415, 10:14:0000000:7416,
10:14:0000000:7417, 10:14:0000000:7418, 10:14:0000000:7419, 10:14:0000000:7420,
10:14:0000000:7421, 10:14:0000000:7422, 10:14:0000000:7423, 10:14:0000000:7424,
10:14:0000000:7425, 10:14:0000000:7426, 10:14:0000000:7427, 10:14:0000000:7428,
10:14:0000000:7429, 10:14:0000000:7430, 10:14:0000000:7431, 10:14:0000000:7432,
10:14:0000000:7433, 10:14:0000000:7434, 10:14:0000000:7435, 10:14:0000000:7436,
10:14:0000000:7437, 10:14:0000000:7438, 10:14:0000000:7439, 10:14:0000000:7440,
10:14:0000000:7441, 10:14:0000000:7442, 10:14:0000000:7443, 10:14:0000000:7444,
10:14:0000000:7445, 10:14:0000000:7446, 10:14:0000000:7447, 10:14:0000000:7448,
10:14:0000000:7449, 10:14:0000000:7450, 10:14:0000000:7451, 10:14:0000000:7452,
10:14:0000000:7453, 10:14:0000000:7454, 10:14:0000000:7455, 10:14:0000000:7456,
10:14:0000000:7457, 10:14:0000000:7458, 10:14:0000000:7459, 10:14:0000000:7460,
10:14:0000000:7461, 10:14:0000000:7462, 10:14:0000000:7463, 10:14:0000000:7464,
10:14:0000000:7465, 10:14:0000000:7466, 10:14:0000000:7467, 10:14:0000000:7468,
10:14:0000000:7469, 10:14:0000000:7470, 10:14:0000000:7471, 10:14:0000000:7472,
10:14:0000000:7473, 10:14:0000000:7474, 10:14:0000000:7475, 10:14:0000000:7476,
10:14:0000000:7477, 10:14:0000000:7478, 10:14:0000000:7479, 10:14:0000000:7480,
10:14:0000000:7481, 10:14:0000000:7482, 10:14:0000000:7483, 10:14:0000000:7484,
10:14:0000000:7485, 10:14:0000000:7486, 10:14:0000000:7487, 10:14:0000000:7488,

10:14:0000000:7489, 10:14:0000000:7490, 10:14:0000000:7491,
10:14:0000000:7492, 10:14:0000000:7493, 10:14:0000000:7494,
10:14:0000000:7495, 10:14:0000000:7496, 10:14:0000000:7497,
10:14:0000000:7498, 10:14:0000000:7499, 10:14:0000000:7500,
10:14:0000000:7501, 10:14:0000000:7502, 10:14:0000000:7503,
10:14:0000000:7504, 10:14:0000000:7505, 10:14:0000000:7506,
10:14:0000000:7507, 10:14:0000000:7508, 10:14:0000000:7509,
10:14:0000000:7510, 10:14:0000000:7511, 10:14:0000000:7512,
10:14:0000000:7513, 10:14:0000000:7514, 10:14:0000000:7515,
10:14:0000000:7516, 10:14:0000000:7517, 10:14:0000000:7518,
10:14:0000000:7519, 10:14:0000000:7520, 10:14:0000000:7521,
10:14:0000000:7522, 10:14:0000000:7523, 10:14:0000000:7524,
10:14:0000000:7525, 10:14:0000000:7526, 10:14:0000000:7527,
10:14:0000000:7528, 10:14:0000000:7529, 10:14:0000000:7530,
10:14:0000000:7531, 10:14:0000000:7532, 10:14:0000000:7533,
10:14:0000000:7534, 10:14:0000000:7535, 10:14:0000000:7536,
10:14:0000000:7537, 10:14:0000000:7538, 10:14:0000000:7539,
10:14:0000000:7540, 10:14:0000000:7541, 10:14:0000000:7542,
10:14:0000000:7543, 10:14:0000000:7544, 10:14:0000000:7545,
10:14:0000000:7546, 10:14:0000000:7547, 10:14:0000000:7548,
10:14:0000000:7549, 10:14:0000000:7550, 10:14:0000000:7551,
10:14:0000000:7552, 10:14:0000000:7553, 10:14:0000000:7554,
10:14:0000000:7555, 10:14:0000000:7556, 10:14:0000000:7557,
10:14:0000000:7558, 10:14:0000000:7559, 10:14:0000000:7560,
10:14:0000000:7561, 10:14:0000000:7562, 10:14:0000000:7563,
10:14:0000000:7564, 10:14:0000000:7565, 10:14:0000000:7566,
10:14:0000000:7567, 10:14:0000000:7568, 10:14:0000000:7569,
10:14:0000000:7570, 10:14:0000000:7571, 10:14:0000000:7572, 10:14:0000000:7573,
10:14:0000000:7574, 10:14:0000000:7575, 10:14:0000000:7576, 10:14:0000000:7577,
10:14:0000000:7578, 10:14:0000000:7579, 10:14:0000000:7580, 10:14:0000000:7581,
10:14:0000000:7582, 10:14:0000000:7583, 10:14:0000000:7584, 10:14:0000000:7585,
10:14:0000000:7586, 10:14:0000000:7587, 10:14:0000000:7588), 10:14:0000000:44 (входящие в
ЕЗП 10:14:0071302:68), 10:14:0071302:237, 10:14:0071302:350, 10:14:0010223:10,
10:14:0010223:2, 10:14:0010223:20, 10:14:0010223:21, 10:14:0010223:22, 10:14:0070803:84,
10:14:0080101:278, 10:14:0080101:291, 10:14:0080101:302, 10:14:0080101:309,
10:14:0080101:310, 10:14:0080101:435, 10:14:0080101:438, 10:14:0080103:53, 10:14:0080103:57,
10:14:0080105:4, 10:14:0080106:10, 10:14:0080109:8, 10:14:0080112:2, 10:14:0080206:2,
10:14:0080301:187, 10:14:0080301:33, 10:14:0080301:55, 10:14:0080301:65, 10:14:0080301:66,
10:14:0080502:19, 10:14:0081202:123, 10:14:0080103:13, 10:14:0080701:11,
10:14:0000000:8526, 10:14:0080102:12

Земли кадастровых кварталов: 10:14:0010223, 10:14:0070803, 10:14:0071301, 10:14:0071302,
10:14:0080101, 10:14:0080102, 10:14:0080103, 10:14:0080104, 10:14:0080105, 10:14:0080106,
10:14:0080108, 10:14:0080109, 10:14:0080110, 10:14:0080112, 10:14:0080206, 10:14:0080301,
10:14:0080501, 10:14:0080502, 10:14:0080701, 10:14:0081202